

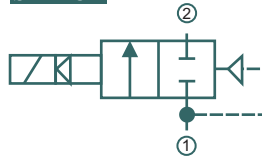
ELEKTROMAGNETNI VENTIL TIP 85

N.Z. 2/2

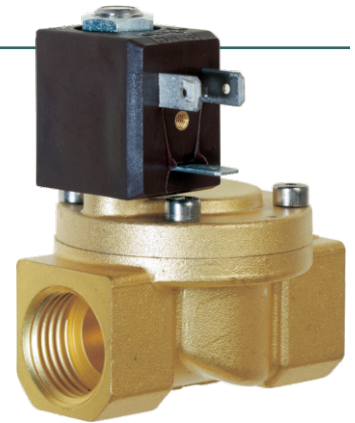
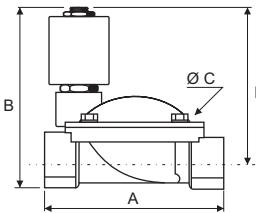
GENERALNE KARAKTERISTIKE

Indirektni elektromagnetni ventil
 Minimalni diferencijalni radni pritisak 0,25 bara
 Delovi u kontaktu sa fluidom:
 Zaptivanje NBR, na zahtev EPDM
 Telo Mesing
 Vođica elektromagneta Nerđajući čelik
 Unutrašnji delovi Nerđajući čelik
 Radni fluidi Vazduh, Voda, Laka ulja
 Jednosmerni ventil sa mogućnošću servisiranja
 Oprema Ventil je standardno opremljen konektorom UNI ISO 6952(DIN43650B) -Ip65
 Montiranje Svaka pozicija osim sa elektromagnetom okrenutim na dole
 Spoljna temperatura 80°C. U verziji D.C. Za temperature preko 40°C, performanse mogu biti umanjene

SIMBOL



UGRADNE DIMENZIJE



RASPOLOŽIVI NAPONI

V~	12	24	48	110	230	50	60	Hz
V=	12	24	48	110				

TEHNIČKE KARAKTERISTIKE

Priključak	Kod	Ø mm	KV m³/h	M.O.P.D. bar DC	Dimenzije mm				Težina Kg	Snaga nominalno V= 12, 24
					A	B	C	D		
1/2"	8514	12	2,10	6	61	73,5	48	61	0,50	16W

TIP 85

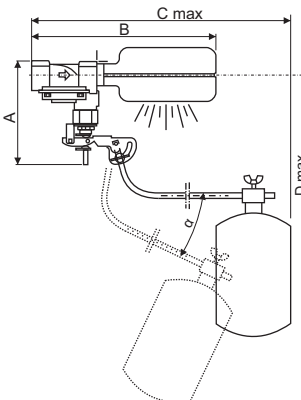
MEHANIČKI REGULATOR NIVOA

N.Z. 2/2



GENERALNE KARAKTERISTIKE

Minimalni diferencijalni radni pritisak 0,3 bara
 Delovi u kontaktu sa fluidom:
 Zaptivanje EPDM-KTW membrana odobrena i sertifikovana DVGW za pitku vodu
 Telo Mesing
 Radni fluidi Voda
 Montiranje Ventil može biti montiran horizontalno, vertikalno
 Spoljna temperatura montiranje je moguće uz dodatna uputstva. mogući priključci do 3" 40°C



TEHNIČKE KARAKTERISTIKE

Priključak	Kod	Ø mm	KV m³/h	Pritisak bar		Dimenzije mm				Težina Kg
				min.	max.	A	B	C	D	
1/2"	WS8614 O	12	2,10	0,3	6	97	170	260	290	1,61

TIP WS